

全日制「それゆけ我らの墨工祭」

定時制「生まれ変わった墨工祭」

墨工祭

東京都立墨田工科高等学校

【表紙デザイン】 全日制 田中 小葉

令和5年

11月2日(木) 校内開催(全日制のみ) 12:00~15:00

11月3日(金/祝) 一般公開 9:30~15:00

墨工祭に寄せて

校長 古藤 一 弘

墨工祭（ぼっこうさい）開催にあたりご挨拶申し上げます。

5月8日（月）より新型コロナウイルス感染症の感染症法上の位置づけが5類感染症に変更されました。これを踏まえ、墨工祭もコロナ前になるべく近い形での開催といたしました。

さて、東京都教育委員会は、ものづくりが迎える新たな局面に向き合い、社会からの期待に応える工業高校を目指すため『Society5.0を支える工業高校の実現に向けた戦略プロジェクト Next Kogyo START Project』を策定しました。創造的な活動により、新たな価値の創出や都市課題の解決に貢献できる人材を輩出する工業高校の実現に向けて、教育内容の充実や魅力の向上など推進していきます。その一つとして、4月より『工学と科学の融合』をコンセプトに、校名を工業高等学校から工科高等学校へ変更しました。よって、本校も東京都立墨田工科高等学校となり、新校名となって初めての墨工祭となります。今年のテーマは全日制が「それゆけ我らの墨工祭」、定時制が「生まれ変わった墨工祭」です。今年も共同開催となりました。

準備に当たってこられた墨工祭実行員会を始めとする生徒の皆さん。クラスや部活動さらに授業の成果発表など、その運営に向けてそれぞれ分担し目標に向けて作り上げていくのはとても大変だったと思います。この日のために、時間をかけ計画し準備する間には、問題・トラブルもあったかもしれません。しかし、自分たちで考え、決め、それに伴う責任を持つ経験は、皆さんにとってとても良い機会になったのではないかと思います。そして、この墨工祭が良い思い出となり、今後の授業等の取り組みへの励みになることを期待してします。

来校者の皆さん、残念ながら、新型コロナウイルス感染症は終息してはいません。不特定多数の方が来校されておりますので、特に密になりやすい屋内においては、基本的な感染予防対策と自己の健康管理のご対応をくださいますようお願い申し上げます。限られた時間ではありますが、本校生徒が思考を凝らした取り組みの成果を、ごゆっくりとご鑑賞いただくとともに楽しんでいただきたく思います。

保護者の皆さま、お忙しいところご来校いただき誠にありがとうございます。墨工祭開催にあたり、ご理解ご協力を賜りましたこと改めてお礼申し上げます。お子様の本校入学時からの学習や部活動等の成果について、ご確認いただければと思っております。また、お子様とご一緒に楽しんでいただければ幸いです。お時間の許す限り、どうぞごゆっくりとご覧いただきますようお願い申し上げます。

スタッフメッセージ

定時制

生徒会長 4-1 能勢天翔

皆さんこんにちは。墨田工科高校定時制生徒会長の能勢天翔です。さて、いよいよ墨工祭が開催されます。今日まで、どのクラス、コース、部活も一生懸命準備や練習をしてきました。その成果を十分に発揮できるよう頑張りましょう！

ご来場して下さった皆様、本日はお忙しい中ご来場いただきありがとうございます。たくさんのお出し物がありすべてを回るのには難しいかもしれませんが、楽しんでいただけたら幸いです。

定時制

墨工祭実行委員長 4-1 高野利都

こんにちは！墨田工科高校定時制墨工祭実行委員長の高野利都です。今日この日のために、準備を頑張ってきたと思います。今年の墨工祭は、4年ぶりに飲食店があるなど、昨年に比べて違う特徴のお出し物が数多くあると思います。色々なお出し物をみんなで回って、楽しい時間を過ごしましょう！！

全日制

生徒会長 3-5 田中小葉

待ちに待った墨工祭です。今年はコロナウイルス感染症が減少傾向になり、四年振りに制限が緩和されて墨工祭を行うことができます。各クラス・各団体感染症対策を徹底しながら、今日の為に一生懸命準備を行ってきました。これまでの成果を最大限に発揮し、墨工祭を盛り上げて行きましょう。

全日制

墨工祭実行委員長 3-2 市川虎次郎

コロナによる制限が緩和されて四年ぶりに通常開催で行われる墨工祭です。去年は残念ながら行うことが出来なかったことが今年行うことができ、昨年よりもさらに楽しんでいただけたと思います。

この日のために各クラス・団体一丸となって準備をしてきました。再び動き出す墨工の歴史的一幕を生徒ならびに来場者の方々にも心行くまで楽しんでいただければと思います。

スタッフ紹介

全日制

生徒会執行部

会長	3-5	田中 小葉
副会長	3-2	燕 真平
	3-3	村尾 一朔
会計	2-5	西館 琢真
書記	2-3	阿部 純太
	2-5	栗又 椛恋

会計監査	2-3	石川 歩幸美
	2-3	市川 龍惺
オブザーバー	3-2	神田 航
	3-3	阿部 太尊
	3-3	渡辺 昇太

墨工祭委員

委員長	3-2	市川 虎次朗
副委員長	3-3	藤田 岬
	2-4	菊田 直斗

書記	2-1	梅宮 秀斗
	1-1	金子 巧

1-1	金子 巧	2-1	梅宮 秀斗	3-1	小野 将武
	小谷田 龍		工藤 麗桜		武藤 奏冴
1-2	齊藤 晴琉	2-2	石垣 慶太	3-2	市川 虎次朗
	山川 龍希		松岡 嶺		岡森 暖斗
1-3	蒲地 一咲	2-3	杉田 将羽	3-3	鈴木 奏汰
	仙庭 應成		椿 凌太郎		藤田 岬
1-4	池田 璃空	2-4	菊田 直斗	3-4	金子 大佑
	松本 尚輝		富永 悠斗		藤 響希
1-5	竹島 妃桜	2-5	影山 瑠那	3-5	黒谷 賢太
	村上 真子		坂井 花		勢 能一翔

定時制

生徒会執行部

会長	4-1	能勢 天翔
副会長	4-1	町田 翔
	3-1	西森 遼馬

会計	4-1	藤本 大稀
	2-1	高橋 夏輝
書記	3-1	長南 卓真
	2-1	上岡 稔也

墨工祭委員

委員長	4-1	高野 利都
副委員長	4-1	町田 翔

副委員長	3-1	沖山 裕二
------	-----	-------

1-1	初鹿野 大和	3-1	沖山 裕二
	前田 大地		山中 英人
2-1	中根 誉志仁	4-1	高野 利都
	松井 香樹		高坂 望

2023墨工祭参加団体 一覧

【全日制】

団体名	企画名	内容	場所
1-1	墨工生といっしょ!!!	スライム&ストラックアウト	1-1
1-2	ポッチャ	ポッチャ	1-2
1-3	ONほろいど	ストラックアウト・ステッカー作り	1-3
1-4	deech	カジノ	1-4
1-5	ジッキーファンタジー	ゲーム	1-5
2-1	相談展	相談所	2-1
2-2	NEO ペットボトルアート 〜クラブ オーシャン〜	展示	2-2
2-3	ニイサンジャー	射的・くじ引き	2-3 2-3廊下
2-4	展示会 〜展示物で体験ができちゃう!〜	展示・体験	2-4
2-5	Σ (シグマ) 門制作	モルック・ダーツ 門制作	2-5 正門
3-1	HOT DOG	ホットドック	駐輪場
3-2	タピオカしませんか?	タピオカドリンク	駐輪場
3-3	孤独のおでん	おでん	駐輪場
3-4	うだがわん家	チョコバナナ	駐輪場
3-5	THE! ザツ麺	ジャージャー麺	駐輪場

団体名	企画名	内容	場所
機械科	機械科展	展示・体験・販売 キーホルダー販売	機械工場 精密工作室
自動車科	自動車科展	展示・体験	機械工場
電気科	電気科展	展示・体験	電気工事 実習室
建築科	建築科展	展示	会議室
総務部	学校説明	学校説明	図書室
工作部	作品展示	展示	電力実習室
模型 ラジコン部	模型ラジコン部 展示	展示	電力実習室
応援部	紅紺の集い	演舞	体育館
ダンス部	DANCE 部 ダンスパフォーマンス・オタ芸	ダンス	体育館
原動機部	ハチロクチャレンジ	展示・体験	自動車総合 実習室
軽音楽部	すみだ・ざ・ろっく 軽音部 ライブ	ライブ	視聴覚室
PTA 本部	制服リサイクル・ バザー	販売・配布	生徒昇降口 付近
PTA 本部	PTA食販	販売	生徒昇降口 付近
PTA 厚生部	段ボールフリスビー タッセル販売	体験・販売	中庭
PTA 広報部	喫茶室	喫茶	美術室

【定時制】

団体名	企画名	内容	場所
1-1	緑日	緑日	定1-1
2-1	VR 恐怖体験	体験	定2-1
3-1	一発勝負!!	カジノ	定3-1
4-1	フランクフルト	フランクフルト	中庭
ホビー部	模型・写真展示	展示	講義室
総合技術科展	総合技術科展	展示	定4-1

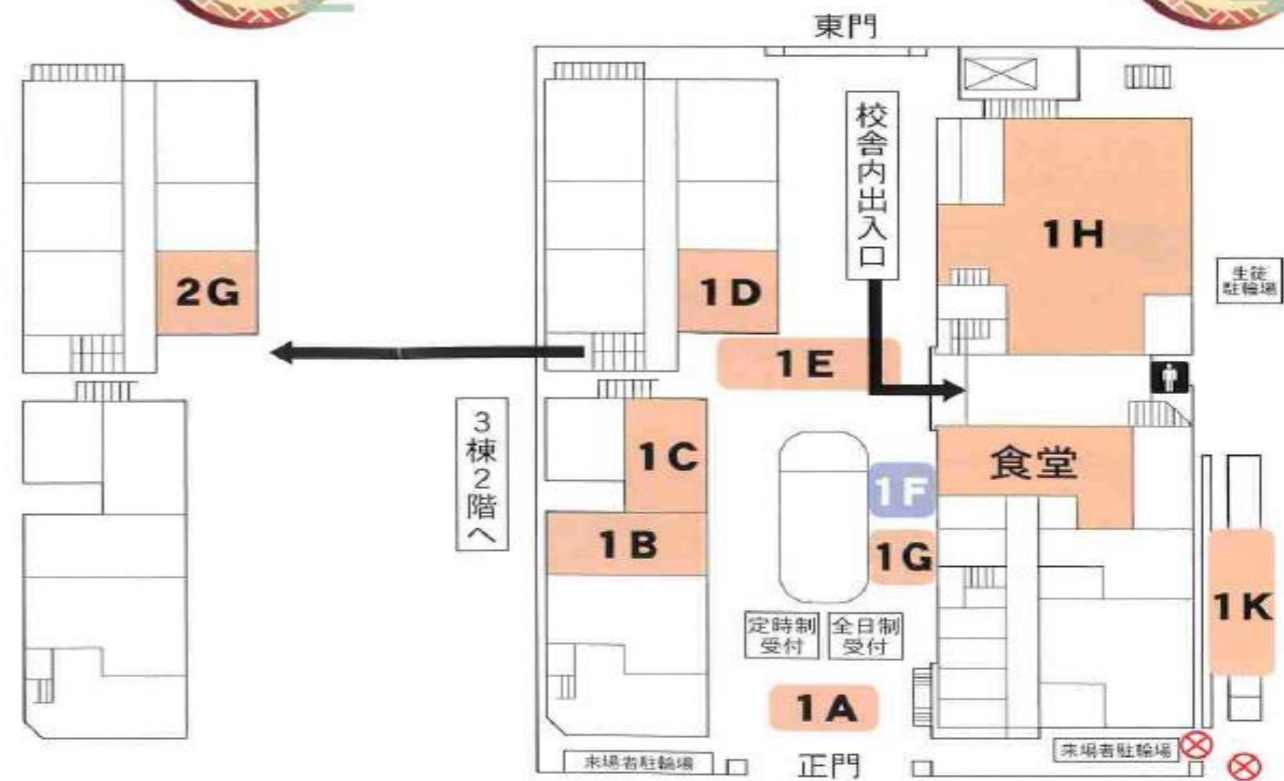


会場案内図

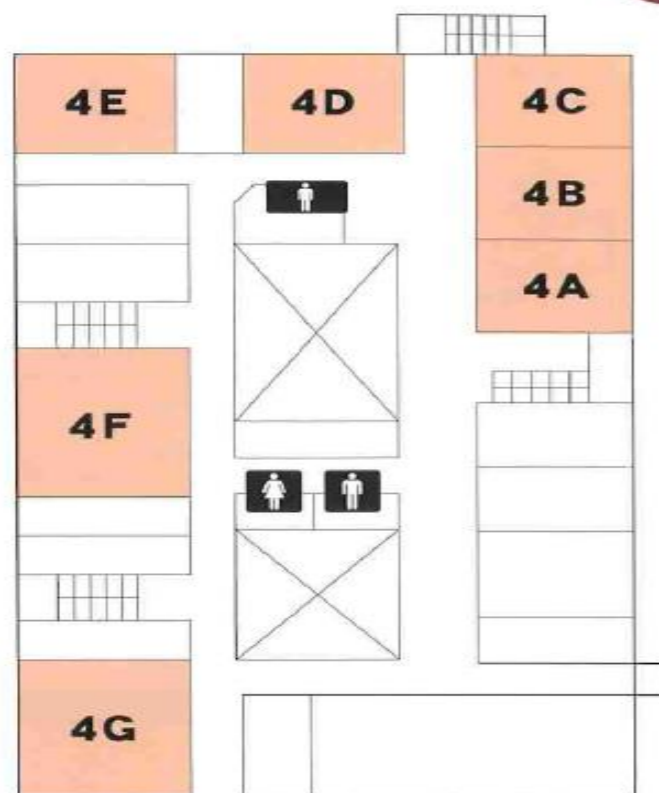
3棟
2階

全日制 定時制

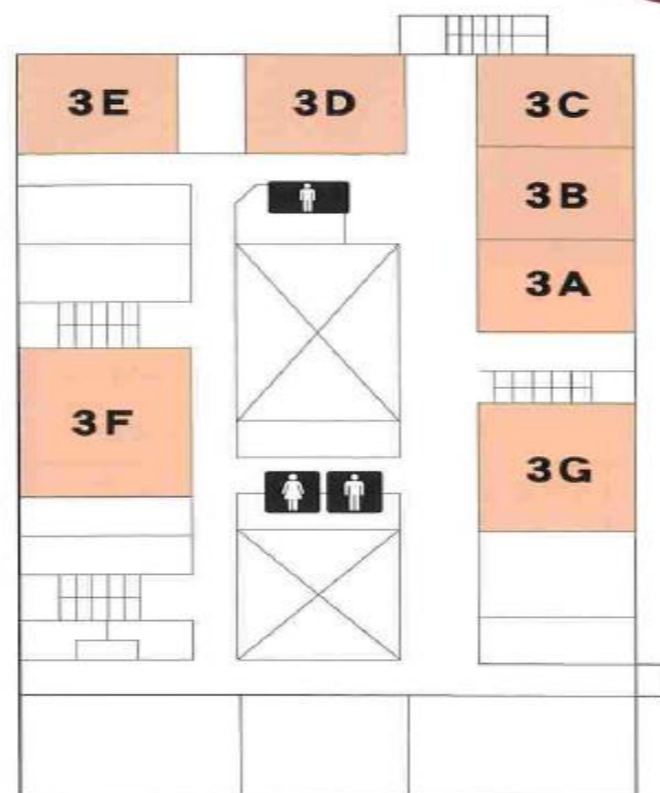
1階



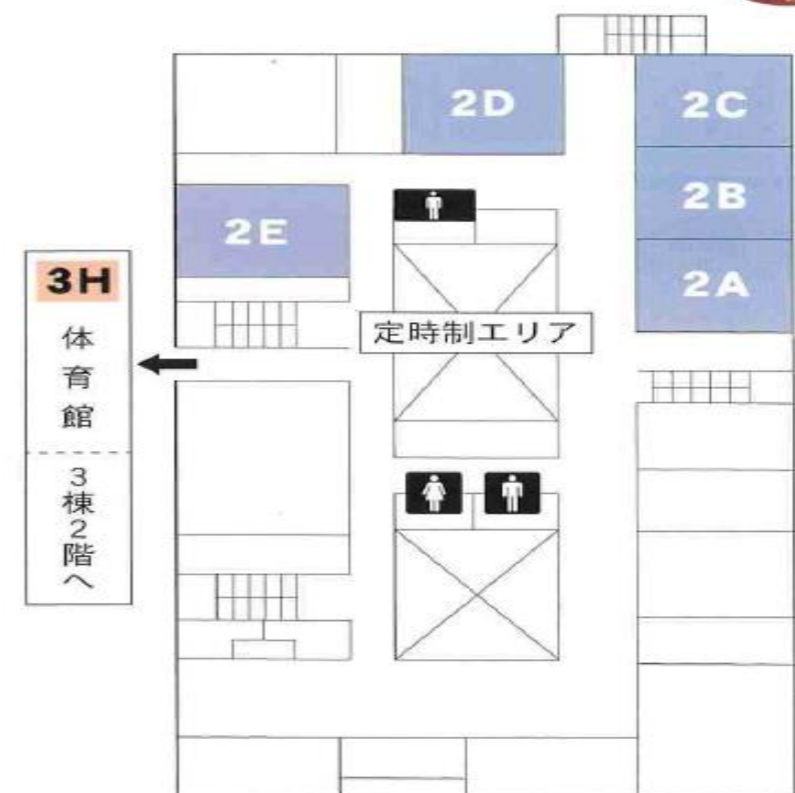
4階



3階



2階



全日制

地図	企画名	団体名
4 A	農工生といっしょ...	1-1
4 B	ポッチャ	1-2
4 C	ONほろいど	1-3
4 D	deech	1-4
4 E	ジッキーファンタジー	1-5
4 F	すみだ・ざ・ろっく 軽音部 ライブ	軽音楽部
4 G	喫茶室	PTA広報部
3 A	相談屋	2-1
3 B	NEO ペットボトルアート ～クラブ オーシャン～	2-2
3 C	ニイサンジャー	2-3
3 D	展覧会 ～展示物で体験ができちゃー！～	2-4
3 E 1 A	Σ (シグマ) 門制作	2-5
3 F	学校説明	総務部
3 G	建築科展	建築科
3 H	紅紺の集い	応接部

地図	企画名	団体名
3 H	DANCE 部 ダンスパフォーマンス・オタ芸	ダンス部
2 G	作品展示	工作部
2 G	模型ラジコン部 展示	模型 ラジコン部
1 B	ハチロクチャレンジ	原動機部
1 C	電気科展	電気科
1 E	制服リサイクル・バザー	PTA本部
1 E	PTA食販	PTA本部
1 G	段ボールフリスビー タッセル販売	PTA厚生部
1 H 1 D	機械科展 キーホルダー販売	機械科
1 H	自動車科展	自動車科
1 K	HOT DOG	3-1
1 K	タピオカしませんか？	3-2
1 K	孤独のおでん	3-3
1 K	うだがわん家	3-4
1 K	THE！ザッ麺	3-5

定時制

地図	企画名	団体名
2 A	緑日	1-1
2 B	VR 恐怖体験	2-1
2 C	一発勝負!!	3-1
2 D	総合技術科展	総合技術科展
2 E	模型・写真展示	ホビー部
1 F	フランクフルト	4-1

パン・弁当販売(食堂) 11:00～13:00



【お願い】

- ・本校は2足制です。スリッパは用意してありますが、なるべく上履きをご持参ください。
- ・来校の際は、公共交通機関をご利用ください。車、オートバイでの来校はご遠慮ください。
なお、自転車の駐輪場がございます。